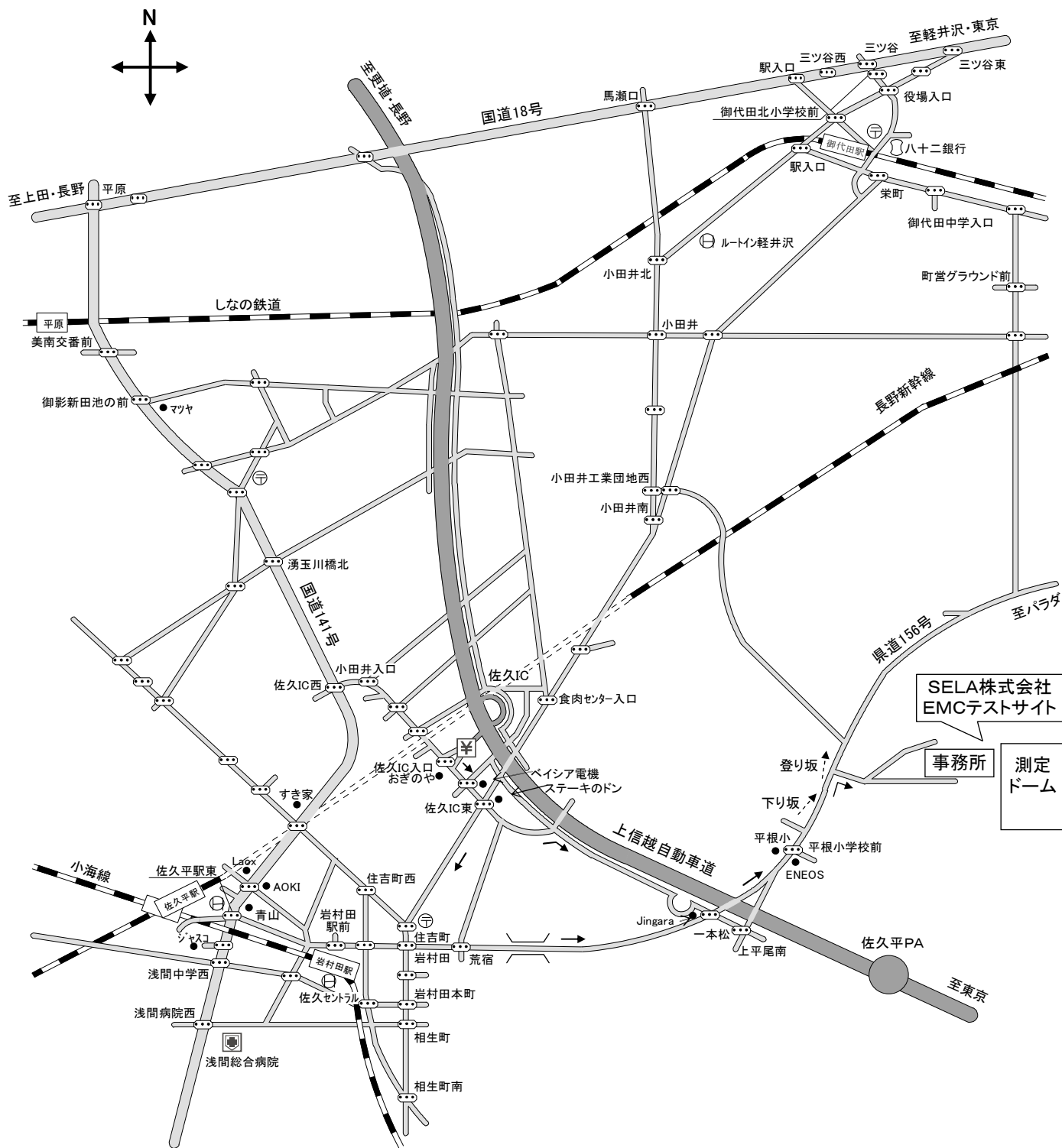


# SELA株式会社 EMCテストサイト 案内図



## ● 交通案内

- [電車] 北陸(長野)新幹線・・・佐久平駅下車(タクシー約10分)  
 北陸(長野)新幹線・・・軽井沢駅(乗換)⇒<しなの鉄道>⇒御代田駅下車(タクシー約7分)  
 しなの鉄道・・・御代田駅下車(タクシー約7分)  
 しなの鉄道・・・小諸駅下車(タクシー約20分)  
 小海線・・・岩村田駅下車(タクシー約7分)

- [お車] 上信越自動車道・・・佐久ICから約7分  
 上信越自動車道・・・佐久平PAから約5分

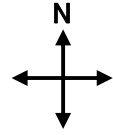
## ● 所在地

〒385-0001 長野県佐久市横根362-1  
 SELA株式会社 EMCテストサイト  
 Tel : 0267-66-0951 Fax : 0267-66-0952

# SELA株式会社 EMCテストサイト 案内図「詳細」

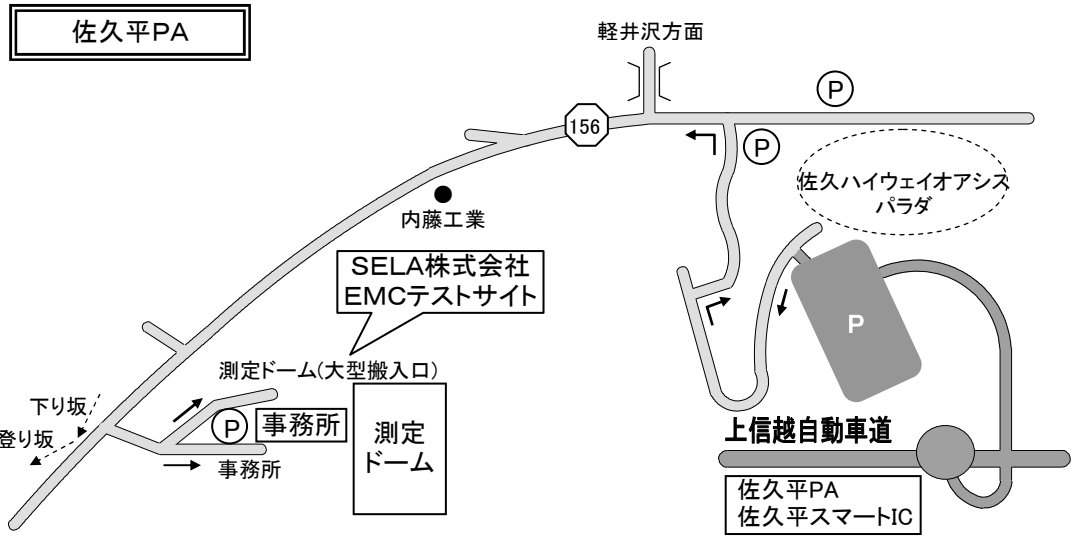
＜上信越自動車道をご利用の場合、以下、2パターンの経路があります＞

- ◆ 佐久ICを下りる・・・約7分
- ◆ 佐久平PA (佐久平スマートIC) を下りる (ETC専用)・・・約5分



## ● 主な経路 (佐久ICから、以下、2パターンあります)

<p>① 佐久ICを出て信号左折 ↓ 「佐久IC東」信号右折 ↓ 「岩村田」信号左折 (県道156号) ↓ 平根小を過ぎ、下り坂後、登り始めを右折</p>	<p>② 佐久ICを出て信号左折 ↓ 「佐久IC東」信号直進 ↓ 高速道路の横断橋手前を右折 ↓ 「一本松」信号左折 (県道156号) ↓ 平根小を過ぎ、下り坂後、登り始めを右折</p>	<p>注：冬期、要注意</p>
---	---	-----------------



## ● 主な経路

<p>佐久平PA駐車場を出て左折 ↓ 軽井沢方面に右折 ↓ 突き当たりを左折 (県道156号) ↓ 下り坂が終わる手前を左折</p>	<p>注：冬期、要注意</p>
--	-----------------